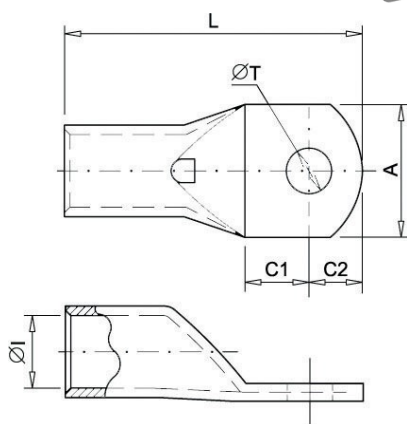


# Capocorda di alimentazione 16 mm<sup>2</sup> Ø 6 mm



## Caratteristiche

Sezione (mm<sup>2</sup>): **16**  
 Ø vite (mm): **6**  
 Ø T (mm): **6.4**  
 Ø I (mm): **5.6**  
 L (mm): **28.5**  
 A (mm): **11.9**  
 C1 (mm): **7**  
 C2 (mm): **6**  
 Pezzi per scatola : **100**  
 : **787**

## Norme

☑ IEC 61238-1.

## INFORMAZIONI GENERALI

### Specifiche tecniche

Corpo in rame elettrolitico ricotto che garantisce un'ottima duttilità per una crimpatura perfetta.  
 Foro d'ispezione per controllare la corretta posizione del cavo prima della crimpatura.

## INFORMAZIONI LOGISTICHE

### Imballaggio



#### Busta di plastica semplice

Altezza (cm) : 1  
 Lunghezza (cm) : 14  
 Profondità (cm) : 10  
 ⚖ Peso netto (kg) : 0,489  
 ⚖ Peso lordo (kg) : 0,504



### Confezionamento 1



x 7

#### Cartone

Altezza (cm) : 9  
 Lunghezza (cm) : 17  
 Profondità (cm) : 15  
 ⚖ Peso netto (kg) : 3,528  
 ⚖ Peso lordo (kg) : 3,618



### Confezionamento 2



x 28

#### Cartone

Altezza (cm) : 18,5  
 Lunghezza (cm) : 37  
 Profondità (cm) : 18,7  
 ⚖ Peso netto (kg) : 14,471  
 ⚖ Peso lordo (kg) : 14,811



### Confezionamento 3



x 1 680

#### Pallet

Altezza (cm) : 110  
 Lunghezza (cm) : 120  
 Profondità (cm) : 80  
 ⚖ Peso netto (kg) : 888,636  
 ⚖ Peso lordo (kg) : 911,636

