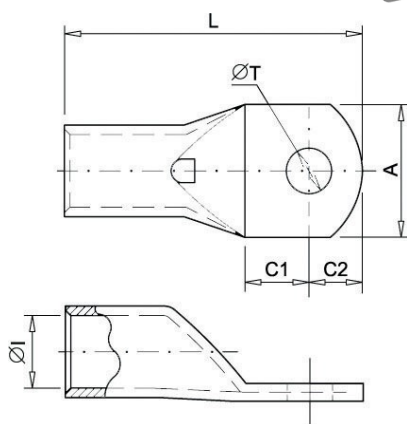


Capocorda di potenza 16 mm², Ø 8 mm



Caratteristiche

Sezione (mm²): **16**
 Ø vite (mm): **8**
 Ø T (mm): **8.3**
 Ø I (mm): **5.6**
 L (mm): **31**
 A (mm): **15**
 C1 (mm): **8**
 C2 (mm): **7.5**
 Pezzi per scatola : **100**
 : **787**

Norme

☑ IEC 61238-1.

INFORMAZIONI GENERALI

Specifiche tecniche

Corpo in rame elettrolitico ricotto che garantisce un'ottima duttilità per una crimpatura perfetta.
 Foro d'ispezione per controllare la corretta posizione del cavo prima della crimpatura.

INFORMAZIONI LOGISTICHE

Imballaggio



Busta di plastica semplice

Altezza (cm) : 1
 Lunghezza (cm) : 18
 Profondità (cm) : 12
 ⚖ Peso netto (kg) : 0,497
 ⚖ Peso lordo (kg) : 0,512



Confezionamento 1



x 6

Cartone

Altezza (cm) : 9
 Lunghezza (cm) : 17
 Profondità (cm) : 15
 ⚖ Peso netto (kg) : 3,074
 ⚖ Peso lordo (kg) : 3,164



Confezionamento 2



x 24

Cartone

Altezza (cm) : 18,5
 Lunghezza (cm) : 37
 Profondità (cm) : 18,7
 ⚖ Peso netto (kg) : 12,654
 ⚖ Peso lordo (kg) : 12,994



Confezionamento 3



x 1 440

Pallet

Altezza (cm) : 110
 Lunghezza (cm) : 120
 Profondità (cm) : 80
 ⚖ Peso netto (kg) : 779,64
 ⚖ Peso lordo (kg) : 802,64

