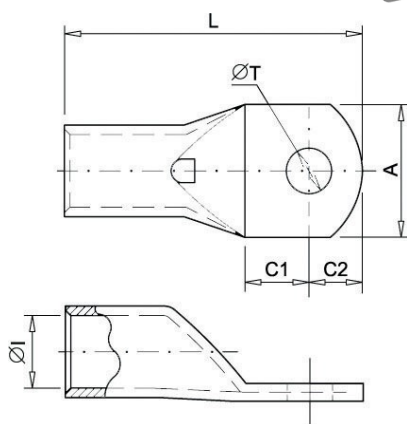


Capocorda di potenza 95 mm², Ø 10 mm



Caratteristiche

Sezione (mm²): **95**
 Ø vite (mm): **10**
 Ø T (mm): **10.5**
 Ø I (mm): **13.5**
 L (mm): **55**
 A (mm): **24.7**
 C1 (mm): **11**
 C2 (mm): **11**
 Pezzi per scatola : **20**
 : **787**

Norme

☑ IEC 61238-1.

INFORMAZIONI GENERALI

Specifiche tecniche

Corpo in rame elettrolitico ricotto che garantisce un'ottima duttilità per una crimpatura perfetta.
 Foro d'ispezione per controllare la corretta posizione del cavo prima della crimpatura.

INFORMAZIONI LOGISTICHE

Imballaggio



Busta di plastica semplice

Altezza (cm) : 1
 Lunghezza (cm) : 18
 Profondità (cm) : 12
 ⚖ Peso netto (kg) : 0,677
 ⚖ Peso lordo (kg) : 0,693



Confezionamento 1



x 4

Cartone

Altezza (cm) : 9
 Lunghezza (cm) : 17
 Profondità (cm) : 15
 ⚖ Peso netto (kg) : 2,771
 ⚖ Peso lordo (kg) : 2,861



Confezionamento 2



x 16

Cartone

Altezza (cm) : 18,5
 Lunghezza (cm) : 37
 Profondità (cm) : 18,7
 ⚖ Peso netto (kg) : 11,444
 ⚖ Peso lordo (kg) : 11,784



Confezionamento 3



x 960

Pallet

Altezza (cm) : 110
 Lunghezza (cm) : 120
 Profondità (cm) : 80
 ⚖ Peso netto (kg) : 707,04
 ⚖ Peso lordo (kg) : 730,04

