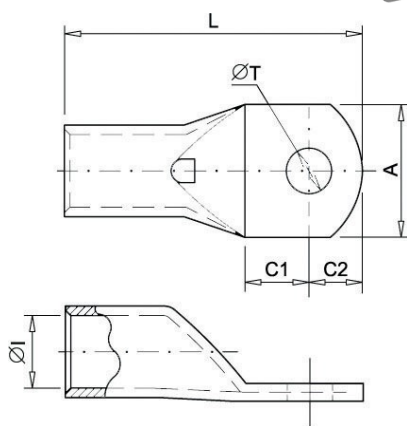


# Capocorda di potenza 95 mm<sup>2</sup>, Ø 16 mm



## Caratteristiche

Sezione (mm<sup>2</sup>): **95**  
 Ø vite (mm): **16**  
 Ø T (mm): **16.5**  
 Ø I (mm): **13.5**  
 L (mm): **64**  
 A (mm): **27**  
 C1 (mm): **16**  
 C2 (mm): **15**  
 Pezzi per scatola : **20**

## Norme

☑ IEC 61238-1.

## INFORMAZIONI GENERALI

### Specifiche tecniche

Corpo in rame elettrolitico ricotto che garantisce un'ottima duttilità per una crimpatura perfetta.  
 Foro d'ispezione per controllare la corretta posizione del cavo prima della crimpatura.

## INFORMAZIONI LOGISTICHE

### Imballaggio



#### Busta di plastica semplice

Altezza (cm) : 1  
 Lunghezza (cm) : 18  
 Profondità (cm) : 12  
 ⚖ Peso netto (kg) : 0,738  
 ⚖ Peso lordo (kg) : 0,738



### Confezionamento 1



x 4

#### Cartone

Altezza (cm) : 9  
 Lunghezza (cm) : 17  
 Profondità (cm) : 15  
 ⚖ Peso netto (kg) : 2,952  
 ⚖ Peso lordo (kg) : 3,013



### Confezionamento 2



x 16

#### Cartone

Altezza (cm) : 18,5  
 Lunghezza (cm) : 37  
 Profondità (cm) : 18,7  
 ⚖ Peso netto (kg) : 11,808  
 ⚖ Peso lordo (kg) : 12,412



### Confezionamento 3



x 960

#### Pallet

Altezza (cm) : 110  
 Lunghezza (cm) : 120  
 Profondità (cm) : 80  
 ⚖ Peso netto (kg) : 708,48  
 ⚖ Peso lordo (kg) : 765,12

