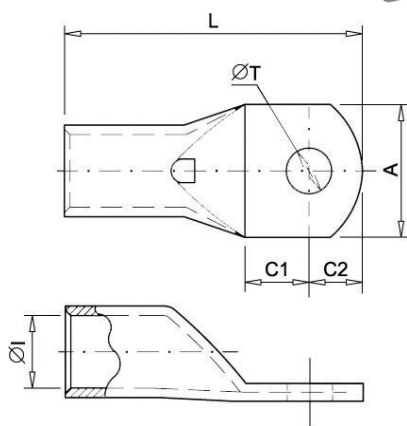


Capocorda di potenza 120 mm², Ø 12 mm



Caratteristiche

Sezione (mm²): **120**
 Ø vite (mm): **12**
 Ø T (mm): **13**
 Ø I (mm): **15.6**
 L (mm): **63**
 A (mm): **28.9**
 C1 (mm): **14**
 C2 (mm): **12**
 Pezzi per scatola : **10**

Norme

☑ IEC 61238-1.

INFORMAZIONI GENERALI

Specifiche tecniche

Corpo in rame elettrolitico ricotto che garantisce un'ottima duttilità per una crimpatura perfetta.
 Foro d'ispezione per controllare la corretta posizione del cavo prima della crimpatura.

INFORMAZIONI LOGISTICHE

Imballaggio



Busta di plastica semplice

Altezza (cm) : 1
 Lunghezza (cm) : 18
 Profondità (cm) : 12
 ⚖ Peso netto (kg) : 0,58
 ⚖ Peso lordo (kg) : 0,58



Confezionamento 1



x 6

Cartone

Altezza (cm) : 9
 Lunghezza (cm) : 17
 Profondità (cm) : 15
 ⚖ Peso netto (kg) : 3,48
 ⚖ Peso lordo (kg) : 3,572



Confezionamento 2



x 24

Cartone

Altezza (cm) : 18,5
 Lunghezza (cm) : 37
 Profondità (cm) : 18,7
 ⚖ Peso netto (kg) : 13,92
 ⚖ Peso lordo (kg) : 14,648



Confezionamento 3



x 1 440

Pallet

Altezza (cm) : 110
 Lunghezza (cm) : 120
 Profondità (cm) : 80
 ⚖ Peso netto (kg) : 835,2
 ⚖ Peso lordo (kg) : 899,304

