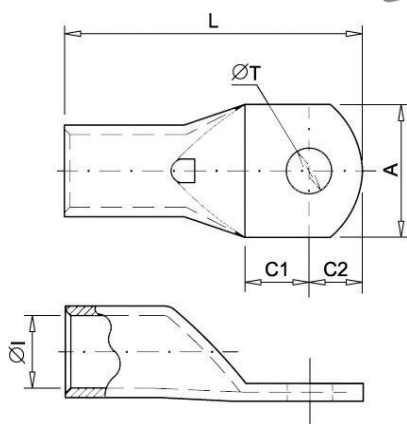


# Capocorda di potenza 120 mm<sup>2</sup>, Ø 14 mm



## Caratteristiche

Sezione (mm<sup>2</sup>): **120**  
 Ø vite (mm): **14**  
 Ø T (mm): **14.5**  
 Ø I (mm): **15.6**  
 L (mm): **67**  
 A (mm): **28.9**  
 C1 (mm): **16**  
 C2 (mm): **14**  
 Pezzi per scatola : **10**

## Norme

☑ IEC 61238-1.

## INFORMAZIONI GENERALI

### Specifiche tecniche

Corpo in rame elettrolitico ricotto che garantisce un'ottima duttilità per una crimpatura perfetta.  
 Foro d'ispezione per controllare la corretta posizione del cavo prima della crimpatura.

## INFORMAZIONI LOGISTICHE

### Imballaggio



#### Busta di plastica semplice

Altezza (cm) : 1  
 Lunghezza (cm) : 18  
 Profondità (cm) : 12  
 ⚖ Peso netto (kg) : 0,607  
 ⚖ Peso lordo (kg) : 0,622



### Confezionamento 1



x 6

#### Cartone

Altezza (cm) : 9  
 Lunghezza (cm) : 17  
 Profondità (cm) : 15  
 ⚖ Peso netto (kg) : 3,733  
 ⚖ Peso lordo (kg) : 3,823



### Confezionamento 2



x 24

#### Cartone

Altezza (cm) : 18,5  
 Lunghezza (cm) : 37  
 Profondità (cm) : 18,7  
 ⚖ Peso netto (kg) : 15,292  
 ⚖ Peso lordo (kg) : 15,632



### Confezionamento 3



x 1 440

#### Pallet

Altezza (cm) : 110  
 Lunghezza (cm) : 120  
 Profondità (cm) : 80  
 ⚖ Peso netto (kg) : 937,896  
 ⚖ Peso lordo (kg) : 960,896

