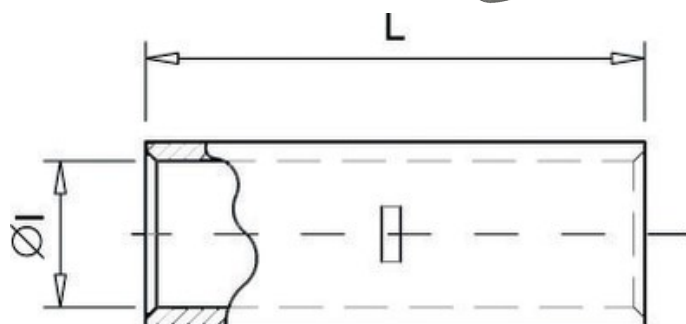


# Manicotto di potenza 10 mm²



## Caratteristiche

Sezione (mm²): **10**

Ø1 (mm): **4.7**

L (mm): **25**

Pezzi per scatola : **100**

## Norme

☑ CEI IEC 61238-1

## INFORMAZIONI GENERALI

### Specifiche tecniche

Corpo in rame elettrolitico ricotto che garantisce un'ottima duttilità per una crimpatura perfetta.  
Foro d'ispezione per controllare la corretta posizione del cavo prima della crimpatura.

## INFORMAZIONI LOGISTICHE

### Imballaggio



#### Busta di plastica semplice

Altezza (cm) : 1  
Lunghezza (cm) : 14  
Profondità (cm) : 10  
Peso netto (kg) : 0,397  
Peso lordo (kg) : 0,397



### Confezionamento 1



x 8

#### Cartone

Altezza (cm) : 9  
Lunghezza (cm) : 17  
Profondità (cm) : 15  
Peso netto (kg) : 3,176  
Peso lordo (kg) : 3,296



### Confezionamento 2



x 32

#### Cartone

Altezza (cm) : 18,5  
Lunghezza (cm) : 37  
Profondità (cm) : 18,7  
Peso netto (kg) : 12,704  
Peso lordo (kg) : 13,542



### Confezionamento 3



x 1 920

#### Pallet

Altezza (cm) : 110  
Lunghezza (cm) : 120  
Profondità (cm) : 80  
Peso netto (kg) : 762,24  
Peso lordo (kg) : 832,944

