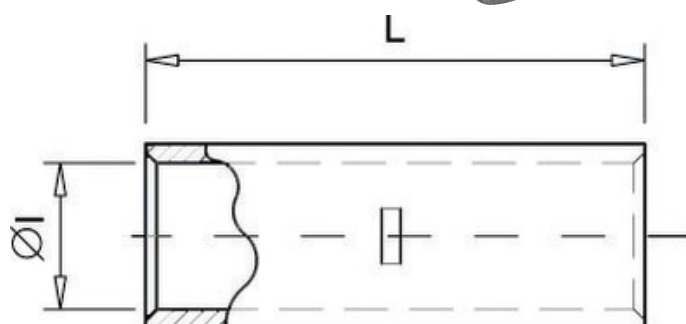


Manicotto di potenza 16 mm²



Caratteristiche

Sezione (mm²): **16**

Ø l (mm): **5.6**

L (mm): **27**

Pezzi per scatola : **100**

Norme

☑ CEI IEC 61238-1

INFORMAZIONI GENERALI

Specifiche tecniche

Corpo in rame elettrolitico ricotto che garantisce un'ottima duttilità per una crimpatura perfetta.
Foro d'ispezione per controllare la corretta posizione del cavo prima della crimpatura.

INFORMAZIONI LOGISTICHE

Imballaggio



Busta di plastica semplice

Altezza (cm) : 1
Lunghezza (cm) : 18
Profondità (cm) : 12
Peso netto (kg) : 0,516
Peso lordo (kg) : 0,516



Confezionamento 1



x 6

Cartone

Altezza (cm) : 9
Lunghezza (cm) : 17
Profondità (cm) : 15
Peso netto (kg) : 3,096
Peso lordo (kg) : 3,185



Confezionamento 2



x 24

Cartone

Altezza (cm) : 18,5
Lunghezza (cm) : 37
Profondità (cm) : 18,7
Peso netto (kg) : 12,384
Peso lordo (kg) : 13,100



Confezionamento 3



x 1 440

Pallet

Altezza (cm) : 110
Lunghezza (cm) : 120
Profondità (cm) : 80
Peso netto (kg) : 743,04
Peso lordo (kg) : 806,424

