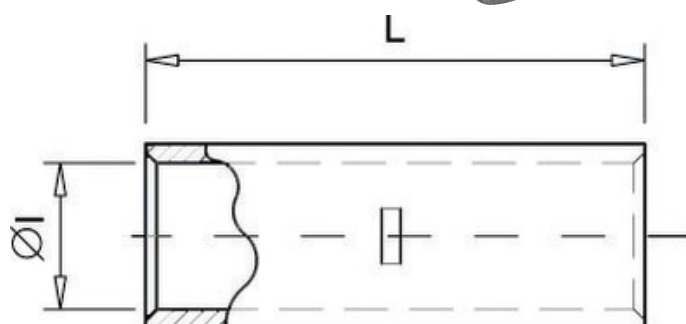


Manicotto di potenza 50 mm²



Caratteristiche

Sezione (mm²): **50**

Ø1 (mm): **9.8**

L (mm): **35**

Pezzi per scatola : **20**

Norme

☑ CEI IEC 61238-1

INFORMAZIONI GENERALI

Specifiche tecniche

Corpo in rame elettrolitico ricotto che garantisce un'ottima duttilità per una crimpatura perfetta.

Foro d'ispezione per controllare la corretta posizione del cavo prima della crimpatura.

INFORMAZIONI LOGISTICHE

Imballaggio



Busta di plastica semplice

Altezza (cm) : 1

Lunghezza (cm) : 14

Profondità (cm) : 10

⚖ Peso netto (kg) : 0,287

⚖ Peso lordo (kg) : 0,302



3 700420 332589

Confezionamento 1



x 10

Cartone

Altezza (cm) : 9

Lunghezza (cm) : 17

Profondità (cm) : 15

⚖ Peso netto (kg) : 3,021

⚖ Peso lordo (kg) : 3,111



3 700420 344728

Confezionamento 2



x 40

Cartone

Altezza (cm) : 18,5

Lunghezza (cm) : 37

Profondità (cm) : 18,7

⚖ Peso netto (kg) : 12,442

⚖ Peso lordo (kg) : 12,782



3 700420 344735

Confezionamento 3



x 2 400

Pallet

Altezza (cm) : 110

Lunghezza (cm) : 120

Profondità (cm) : 80

⚖ Peso netto (kg) : 766,92

⚖ Peso lordo (kg) : 789,92



3 700882 103178