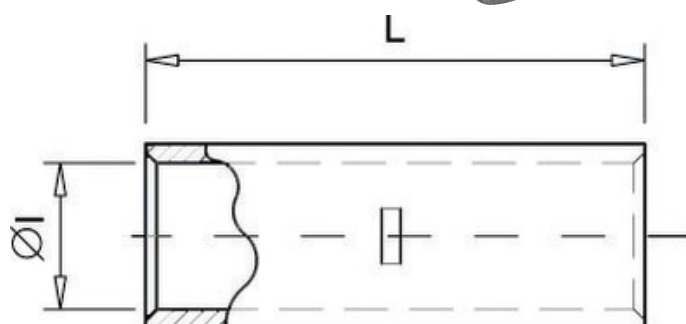


Manicotto di potenza 120 mm²



Caratteristiche

Sezione (mm²): **120**

Ø1 (mm): **15.6**

L (mm): **47**

Pezzi per scatola : **10**

Norme

☑ CEI IEC 61238-1

INFORMAZIONI GENERALI

Specifiche tecniche

Corpo in rame elettrolitico ricotto che garantisce un'ottima duttilità per una crimpatura perfetta.
Foro d'ispezione per controllare la corretta posizione del cavo prima della crimpatura.

INFORMAZIONI LOGISTICHE

Imballaggio



Busta di plastica semplice

Altezza (cm) : 1
Lunghezza (cm) : 18
Profondità (cm) : 12
Peso netto (kg) : 0,473
Peso lordo (kg) : 0,473



Confezionamento 1



x 6

Cartone

Altezza (cm) : 9
Lunghezza (cm) : 17
Profondità (cm) : 15
Peso netto (kg) : 2,838
Peso lordo (kg) : 2,930



Confezionamento 2



x 24

Cartone

Altezza (cm) : 18,5
Lunghezza (cm) : 37
Profondità (cm) : 18,7
Peso netto (kg) : 11,352
Peso lordo (kg) : 12,078



Confezionamento 3



x 1 440

Pallet

Altezza (cm) : 110
Lunghezza (cm) : 120
Profondità (cm) : 80
Peso netto (kg) : 681,12
Peso lordo (kg) : 745,08

