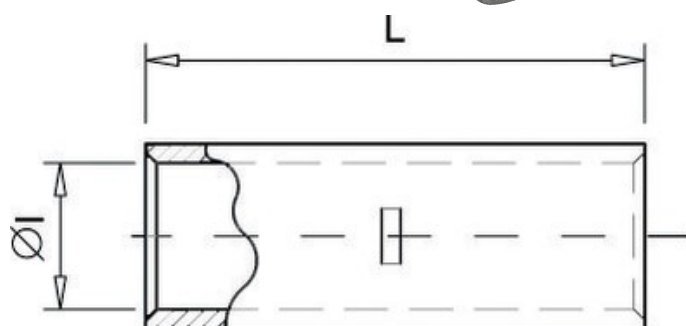


Manicotto di potenza 150 mm²



Caratteristiche

Sezione (mm²): **150**

Ø1 (mm): **16.5**

L (mm): **58**

Pezzi per scatola : **10**

Norme

☑ CEI IEC 61238-1

INFORMAZIONI GENERALI

Specifiche tecniche

Corpo in rame elettrolitico ricotto che garantisce un'ottima duttilità per una crimpatura perfetta.
Foro d'ispezione per controllare la corretta posizione del cavo prima della crimpatura.

INFORMAZIONI LOGISTICHE

Imballaggio



Busta di plastica semplice

Altezza (cm) : 1
Lunghezza (cm) : 18
Profondità (cm) : 12
Peso netto (kg) : 0,638
Peso lordo (kg) : 0,638



Confezionamento 1



x 5

Cartone

Altezza (cm) : 9
Lunghezza (cm) : 17
Profondità (cm) : 15
Peso netto (kg) : 3,19
Peso lordo (kg) : 3,264



Confezionamento 2



x 20

Cartone

Altezza (cm) : 18,5
Lunghezza (cm) : 37
Profondità (cm) : 18,7
Peso netto (kg) : 12,76
Peso lordo (kg) : 13,417



Confezionamento 3



x 1 200

Pallet

Altezza (cm) : 110
Lunghezza (cm) : 120
Profondità (cm) : 80
Peso netto (kg) : 765,6
Peso lordo (kg) : 825,42

