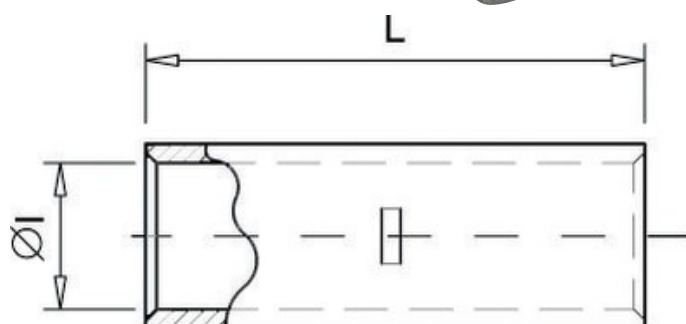


Manicotto di potenza 185 mm²



Caratteristiche

Sezione (mm²): **185**

Ø1 (mm): **18.9**

L (mm): **64**

Pezzi per scatola : **10**

Norme

☑ CEI IEC 61238-1

INFORMAZIONI GENERALI

Specifiche tecniche

Corpo in rame elettrolitico ricotto che garantisce un'ottima duttilità per una crimpatura perfetta.
Foro d'ispezione per controllare la corretta posizione del cavo prima della crimpatura.

INFORMAZIONI LOGISTICHE

Imballaggio



Busta di plastica semplice

Altezza (cm) : 1
Lunghezza (cm) : 18
Profondità (cm) : 12
Peso netto (kg) : 0,893
Peso lordo (kg) : 0,908



Confezionamento 1



x 4

Cartone

Altezza (cm) : 9
Lunghezza (cm) : 17
Profondità (cm) : 15
Peso netto (kg) : 3,633
Peso lordo (kg) : 3,723



Confezionamento 2



x 16

Cartone

Altezza (cm) : 18,5
Lunghezza (cm) : 37
Profondità (cm) : 18,7
Peso netto (kg) : 14,892
Peso lordo (kg) : 15,232



Confezionamento 3



x 960

Pallet

Altezza (cm) : 110
Lunghezza (cm) : 120
Profondità (cm) : 80
Peso netto (kg) : 913,896
Peso lordo (kg) : 936,896

