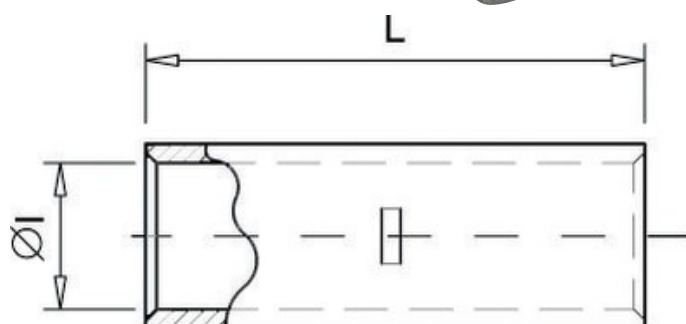


Manicotto di potenza 240 mm²



Caratteristiche

Sezione (mm²): **240**

Ø1 (mm): **21.2**

L (mm): **75**

Pezzi per scatola : **5**

Norme

☑ CEI IEC 61238-1

INFORMAZIONI GENERALI

Specifiche tecniche

Corpo in rame elettrolitico ricotto che garantisce un'ottima duttilità per una crimpatura perfetta.
Foro d'ispezione per controllare la corretta posizione del cavo prima della crimpatura.

INFORMAZIONI LOGISTICHE

Imballaggio



Busta di plastica semplice

Altezza (cm) : 1
Lunghezza (cm) : 18
Profondità (cm) : 12
Peso netto (kg) : 0,592
Peso lordo (kg) : 0,592



Confezionamento 1



x 6

Cartone

Altezza (cm) : 9
Lunghezza (cm) : 17
Profondità (cm) : 15
Peso netto (kg) : 3,552
Peso lordo (kg) : 3,642



Confezionamento 2



x 24

Cartone

Altezza (cm) : 18,5
Lunghezza (cm) : 37
Profondità (cm) : 18,7
Peso netto (kg) : 14,208
Peso lordo (kg) : 14,929



Confezionamento 3



x 1 440

Pallet

Altezza (cm) : 110
Lunghezza (cm) : 120
Profondità (cm) : 80
Peso netto (kg) : 852,48
Peso lordo (kg) : 916,152

