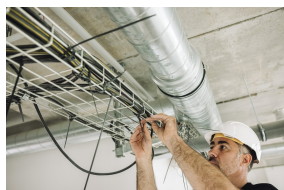


Fascetta di installazione 180 x 9 mm testa semplice (x 100)

Massima resistenza agli ambienti esterni!



Caratteristiche

Lunghezza (mm) : **180**
Larghezza (mm) : **9**
Spessore (mm) : **1.9**
Ø minimo di serraggio (mm) : **10**
Resistenza alla trazione (N) : **390**
Tipo di testa : **Semplice**
Pezzi per scatola : **100**

Norme

☑ EN IEC 62275

Vantaggi

- Facili da applicare.
- Alta flessibilità.
- Posizione temporanea che consente il passaggio dei cavi prima del serraggio finale.

Marchi di conformità



INFORMAZIONI GENERALI

Specifiche tecniche

Polimero tecnico per utilizzo esterno.
Inflammabilità della materia prima: UL 94 - HB.
Assorbimento di umidità: <1% (23 °C - 50 % R.H.).
Temperatura di installazione: da -30 °C a +60 °C.
Temperatura di utilizzo: da -45 °C a +85 °C.
Resistenza al filo incandescente 1.5 mm (IEC 60695-2-11): 650 °C.
Le materie prime utilizzate per produrre queste fascette osservano le Direttive EC: 2002/95/EC (RoHS).

Applicazioni

Rispondono perfettamente alle sollecitazioni meccaniche e ambientali in impianti elettrici, cablaggio industriale in fissaggi esterni.
Adatte per ambienti interni o esterni.

INFORMAZIONI LOGISTICHE

Imballaggio



Cartone

Altezza (cm) : 6,5
Lunghezza (cm) : 20,2
Profondità (cm) : 8,5
Peso netto (kg) : 0,264
Peso lordo (kg) : 0,294



Confezionamento 1



x 48

Cartone

Altezza (cm) : 32
Lunghezza (cm) : 60
Profondità (cm) : 40
Peso netto (kg) : 12,672
Peso lordo (kg) : 15,211



Confezionamento 2



x 576

Pallet

Altezza (cm) : 109
Lunghezza (cm) : 120
Profondità (cm) : 80
Peso netto (kg) : 152,1
Peso lordo (kg) : 169,34

