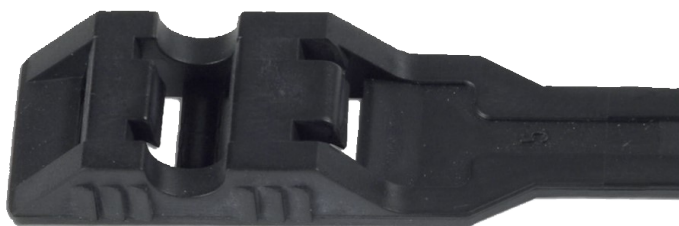


Fascetta di installazione 510 x 9 mm testa semplice (x 100)

Massima resistenza agli ambienti esterni!



Caratteristiche

Lunghezza (mm) : **510**
 Larghezza (mm) : **9**
 Spessore (mm) : **2.2**
 Ø minimo di serraggio (mm) : **70**
 Resistenza alla trazione (N) : **540**
 Tipo di testa : **Doppio**
 Pezzi per scatola : **100**

Norme

☑ EN IEC 62275

Vantaggi

- Facili da applicare.
- Alta flessibilità.
- Posizione temporanea che consente il passaggio dei cavi prima del serraggio finale.

Marchi di conformità



INFORMAZIONI GENERALI

Specifiche tecniche

Polimero tecnico per utilizzo esterno.
 Infiammabilità della materia prima: UL 94 - HB.
 Assorbimento di umidità: <1% (23 °C - 50 % R.H.).
 Temperatura di installazione: da -30 °C a +60 °C.
 Temperatura di utilizzo: da -45 °C a +85 °C.
 Resistenza al filo incandescente 1.5 mm (IEC 60695-2-11): 650 °C.
 Le materie prime utilizzate per produrre queste fascette osservano le Direttive EC: 2002/95/EC (RoHS).

Applicazioni

Rispondono perfettamente alle sollecitazioni meccaniche e ambientali in impianti elettrici, cablaggio industriale in fissaggi esterni.
 Adatte per ambienti interni o esterni.



INFORMAZIONI LOGISTICHE

Imballaggio



Cartone

Altezza (cm) : 6,8
 Lunghezza (cm) : 78,8
 Profondità (cm) : 14,6
 📦 Peso netto (kg) : 0,95
 📦 Peso lordo (kg) : 1,126



3 700420 312680

Confezionamento 1



x 8

Cartone

Altezza (cm) : 20
 Lunghezza (cm) : 80
 Profondità (cm) : 30
 📦 Peso netto (kg) : 3,8
 📦 Peso lordo (kg) : 5,4



3 700882 115058

Confezionamento 2



x 96

Pallet

Altezza (cm) : 130,5
 Lunghezza (cm) : 120
 Profondità (cm) : 80
 📦 Peso netto (kg) : 91,2
 📦 Peso lordo (kg) : 108,1



3 700420 389828