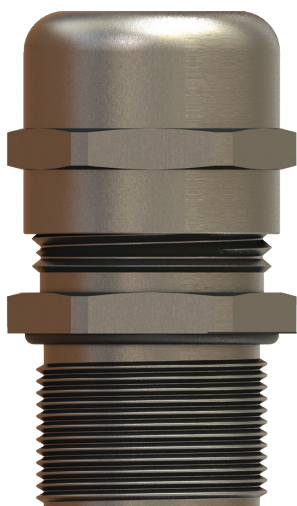


Pressacavo metallo, con filettatura PG 13,5 (x 50)



Caratteristiche

Tipo di filettatura : **PG 13.5**
 L (mm) : **24.5**
 Lunghezza del filo tl (mm) : **6.5**
 Ø min-max cavo (mm) : **6-12**
 Coppia di serraggio (N.m*) : **2.5**
 Chiave a cappello sw - corpo (mm) : **22**
 Punzone consigliato* (mm) : **20.9**
 Punzone consigliato* (Inches) : **0.823**
 Pezzi : **1**
 : **796**

Norme

✓ EN 62444:2013
 ✓ IP 68

Marchi di conformità



INFORMAZIONI GENERALI

Descrittivo

Pressacavi metallici con riduttore di sforzo e giunto di alta qualità.

Specifiche tecniche

Testa e corpo in ottone nichelato, anello di tenuta in gomma cloroprene, anello di serraggio in PA 6, O-ring in nitrile NBR.

Indice di protezione: IP 68 - 5 bar.

Resistenza al filo incandescente: V2 secondo UL94.

Temperatura di esercizio permanente (°C): da -20 a +100.

Filettatura secondo EN 62444.

Sono disponibili dadi di bloccaggio corrispondenti.

INFORMAZIONI LOGISTICHE

Imballaggio



Cartone

Altezza (cm) : 9
 Lunghezza (cm) : 18
 Profondità (cm) : 9
 📦 Peso netto (kg) : 1,5
 📦 Peso lordo (kg) : 1,564



Confezionamento 1



x 6

Cartone

Altezza (cm) : 15
 Lunghezza (cm) : 39
 Profondità (cm) : 29
 📦 Peso netto (kg) : 9
 📦 Peso lordo (kg) : 9,884



Confezionamento 2



x 48

Pallet

Altezza (cm) : 90
 Lunghezza (cm) : 120
 Profondità (cm) : 80
 📦 Peso netto (kg) : 432
 📦 Peso lordo (kg) : 494,432

