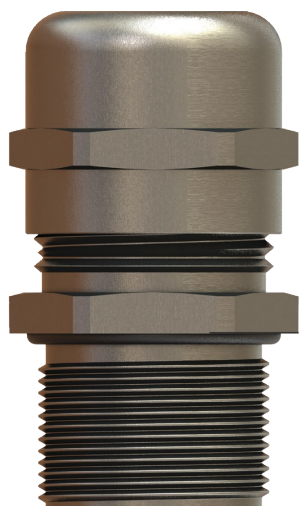


Pressacavo metallo con filettatura PG 16 (x 25)



Caratteristiche

Tipo di filettatura : **PG 16**
 L (mm) : **28**
 Lunghezza del filo tl (mm) : **6.5**
 Ø min-max cavo (mm) : **10-14**
 Coppia di serraggio (N.m*) : **3.3**
 Chiave a cappello sw - corpo (mm) : **24**
 Punzone consigliato* (mm) : **23**
 Punzone consigliato* (Inches) : **0.906**
 Pezzi : **1**

Norme

✓ EN 62444:2013
 ✓ IP 68

Marchi di conformità



INFORMAZIONI GENERALI

Descrittivo

Pressacavi metallici con riduttore di sforzo e giunto di alta qualità.

Specifiche tecniche

Testa e corpo in ottone nichelato, anello di tenuta in gomma cloroprene, anello di serraggio in PA 6, O-ring in nitrile NBR.

Indice di protezione: IP 68 - 5 bar.

Resistenza al filo incandescente: V2 secondo UL94.

Temperatura di esercizio permanente (°C): da -20 a +100.

Filettatura secondo EN 62444.

Sono disponibili dadi di bloccaggio corrispondenti.

INFORMAZIONI LOGISTICHE

Imballaggio



Cartone

Altezza (cm) : 9
 Lunghezza (cm) : 18
 Profondità (cm) : 9
 📦 Peso netto (kg) : 0,875
 📦 Peso lordo (kg) : 0,875



Confezionamento 1



x 6

Cartone

Altezza (cm) : 15
 Lunghezza (cm) : 39
 Profondità (cm) : 29
 📦 Peso netto (kg) : 5,25
 📦 Peso lordo (kg) : 5,25



Confezionamento 2



x 60

Pallet

Altezza (cm) : 120
 Lunghezza (cm) : 120
 Profondità (cm) : 80
 📦 Peso netto (kg) : 52,5
 📦 Peso lordo (kg) : 336

