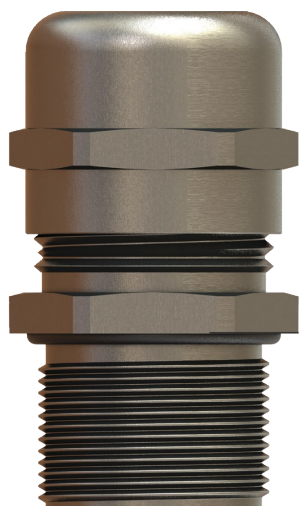


Pressacavo metallo, con filettatura M/ISO 32 (x 10)



Caratteristiche

Tipo di filettatura : **ISO/M 32**
 L (mm) : **44**
 Lunghezza del filo tl (mm) : **9**
 Ø min-max cavo (mm) : **12-20**
 Coppia di serraggio (N.m*) : **15**
 Chiave a cappello sw - corpo (mm) : **40**
 Punzone consigliato* (mm) : **32.5**
 Punzone consigliato* (Inches) : **1.280**
 Pezzi : **1**
 : **796**

Norme

✓ EN 62444:2013
 ✓ IP 68

Marchi di conformità



INFORMAZIONI GENERALI

Descrittivo

Pressacavi lamellari con riduttore di sforzo e tenuta di alta qualità.

Specifiche tecniche

Testa e corpo in ottone nichelato, anello di tenuta in gomma cloroprene, anello di serraggio in PA 6, O-ring in nitrile NBR.

Indice di protezione: IP 68 - 5 bar.

Resistenza al filo incandescente: V2 secondo UL94.

Temperatura di esercizio permanente (°C): da -20 a +100.

Filettatura metrica secondo EN 60423.

Articolo realizzato secondo EN 50262.

Sono disponibili dadi di bloccaggio corrispondenti.

INFORMAZIONI COMPLEMENTARI

*I seguenti prodotti non sono certificati secondo VDE: BIZ 208 420/BIZ 208 432

*I seguenti prodotti non sono certificati secondo UL: BIZ 208 416/BIZ 208 420/BIZ 208 432/BIZ 208 464

INFORMAZIONI LOGISTICHE

Imballaggio



Cartone

Altezza (cm) : 9
 Lunghezza (cm) : 18
 Profondità (cm) : 9
 ⚖ Peso netto (kg) : 1,53
 ⚖ Peso lordo (kg) : 1,538



Confezionamento 1



x 6

Cartone

Altezza (cm) : 15
 Lunghezza (cm) : 39
 Profondità (cm) : 29
 ⚖ Peso netto (kg) : 9,18
 ⚖ Peso lordo (kg) : 10,64



Confezionamento 2



x 192

Pallet

Altezza (cm) : 60
 Lunghezza (cm) : 120
 Profondità (cm) : 80
 ⚖ Peso netto (kg) : 293,76
 ⚖ Peso lordo (kg) : 342,048

