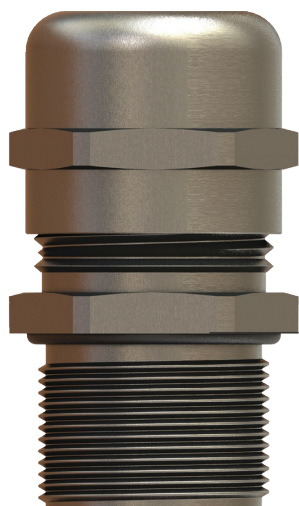


Pressacavo metallo con filettatura M/ISO 63, Ø 34- 44 mm (x 2)



Caratteristiche

Tipo di filettatura : **ISO/M 63**
 L (mm) : **54**
 Lunghezza del filo tl (mm) : **14**
 Ø min-max cavo (mm) : **34-44**
 Coppia di serraggio (N.m*) : **50**
 Chiave a cappello sw - corpo (mm) : **64-68**
 Punzone consigliato* (mm) : **63.5**
 Punzone consigliato* (Inches) : **2.500**
 Pezzi : **1**
 : **796**

Norme

✓ EN 62444:2013
 ✓ IP 68

Marchi di conformità



INFORMAZIONI GENERALI

Descrittivo

Pressacavi lamellari con riduttore di sforzo e tenuta di alta qualità.

Specifiche tecniche

Testa e corpo in ottone nichelato, anello di tenuta in gomma cloroprene, anello di serraggio in PA 6, O-ring in nitrile NBR.
 Indice di protezione: IP 68 - 5 bar.
 Resistenza al filo incandescente: V2 secondo UL94.
 Temperatura di esercizio permanente (°C): da -20 a +100.
 Filettatura metrica secondo EN 60423.
 Articolo realizzato secondo EN 50262.
 Sono disponibili dadi di bloccaggio corrispondenti.

INFORMAZIONI COMPLEMENTARI

*I seguenti prodotti non sono certificati secondo VDE: BIZ 208 420/BIZ 208 432

*I seguenti prodotti non sono certificati secondo UL: BIZ 208 416/BIZ 208 420/BIZ 208 432/BIZ 208 464

INFORMAZIONI LOGISTICHE

Imballaggio



Cartone

Altezza (cm) : 9
 Lunghezza (cm) : 18
 Profondità (cm) : 9
 ⚖ Peso netto (kg) : 0,848
 ⚖ Peso lordo (kg) : 0,912



Confezionamento 1



x 6

Cartone

Altezza (cm) : 15
 Lunghezza (cm) : 39
 Profondità (cm) : 29
 ⚖ Peso netto (kg) : 5,088
 ⚖ Peso lordo (kg) : 5,972



Confezionamento 2



x 60

Pallet

Altezza (cm) : 120
 Lunghezza (cm) : 120
 Profondità (cm) : 80
 ⚖ Peso netto (kg) : 325,632
 ⚖ Peso lordo (kg) : 402,208

