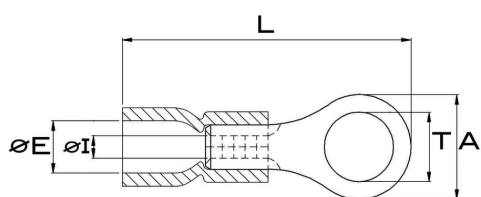
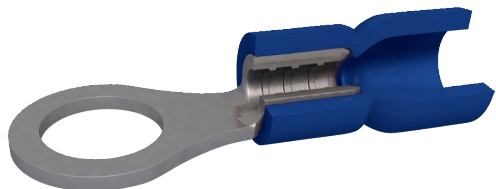
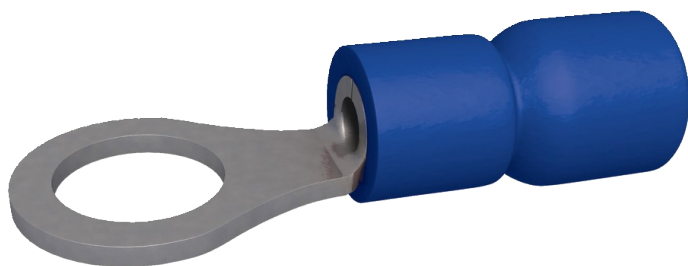


Capocorda preisolato rotondo blu 1.5-2.5 mm² M5 (x 100)



Caratteristiche

Tipo : **Capocorda a occhio**
 Materiale connettore : **Rame galvanizzato**
 Ø vite (mm) : **5**
 A (mm) : **8.5**
 T (mm) : **5.3**
 L (mm) : **23.3**
 Ø E (mm) : **4.5**
 Ø I (mm) : **2.3**
 Spessore (mm) : **0.8**
 Tipo di imballaggio : **Scatola di plastica**
 Pezzi : **100**

Vantaggi

- Sistema Easy Entry: la forma specifica dell'isolante facilita l'inserimento dei cavi prima della crimpatura.

Marchi di conformità



INFORMAZIONI GENERALI

Specifiche tecniche

Condizioni massime di esercizio per i capicorda tondi e a forcella: 105 °C e 600 V.
 Condizioni massime di esercizio per clip e manicotti: 75 °C e 300 V.

INFORMAZIONI LOGISTICHE

Imballaggio



Scatola di plastica

Altezza (cm) : 3,5
 Lunghezza (cm) : 10,6
 Profondità (cm) : 8
 ⚖ Peso netto (kg) : 0,134
 ⚖ Peso lordo (kg) : 0,144



Confezionamento 1



x 10

Cartone

Altezza (cm) : 13
 Lunghezza (cm) : 19
 Profondità (cm) : 17
 ⚖ Peso netto (kg) : 1,34
 ⚖ Peso lordo (kg) : 1,44



Confezionamento 2



x 100

Cartone

Altezza (cm) : 35
 Lunghezza (cm) : 70
 Profondità (cm) : 21
 ⚖ Peso netto (kg) : 13,4
 ⚖ Peso lordo (kg) : 14,4

