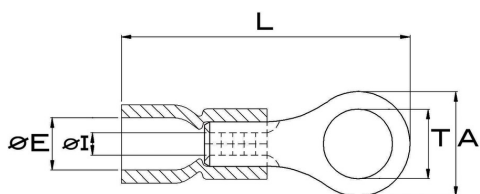
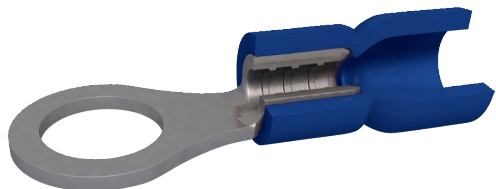
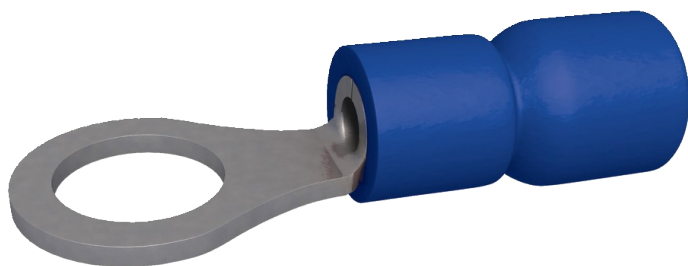


# Capocorda preisolato rotondo blu 1.5-2.5 mm² M6 (x 100)



## Caratteristiche

Tipo : **Capocorda a occhio**  
 Materiale connettore : **Rame galvanizzato**  
 Ø vite (mm) : **6**  
 A (mm) : **12**  
 T (mm) : **6.4**  
 L (mm) : **28.3**  
 Ø E (mm) : **4.5**  
 Ø I (mm) : **2.3**  
 Spessore (mm) : **0.8**  
 Tipo di imballaggio : **Scatola di plastica**  
 Pezzi : **100**

## Vantaggi

- Sistema Easy Entry: la forma specifica dell'isolante facilita l'inserimento dei cavi prima della crimpatura.

## Marchi di conformità



## INFORMAZIONI GENERALI

### Specifiche tecniche

Condizioni massime di esercizio per i capicorda tondi e a forcella: 105 °C e 600 V.  
 Condizioni massime di esercizio per clip e manicotti: 75 °C e 300 V.

## INFORMAZIONI LOGISTICHE

### Imballaggio



#### Scatola di plastica

Altezza (cm) : 3,5  
 Lunghezza (cm) : 10,6  
 Profondità (cm) : 8  
 ⚖ Peso netto (kg) : 0,172  
 ⚖ Peso lordo (kg) : 0,182



### Confezionamento 1



x 10

#### Cartone

Altezza (cm) : 13  
 Lunghezza (cm) : 19  
 Profondità (cm) : 17  
 ⚖ Peso netto (kg) : 1,72  
 ⚖ Peso lordo (kg) : 1,82



### Confezionamento 2



x 100

#### Cartone

Altezza (cm) : 35  
 Lunghezza (cm) : 70  
 Profondità (cm) : 21  
 ⚖ Peso netto (kg) : 17,2  
 ⚖ Peso lordo (kg) : 18,2

