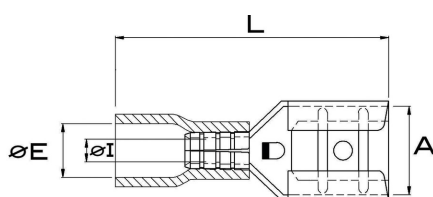
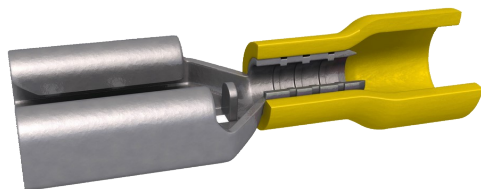
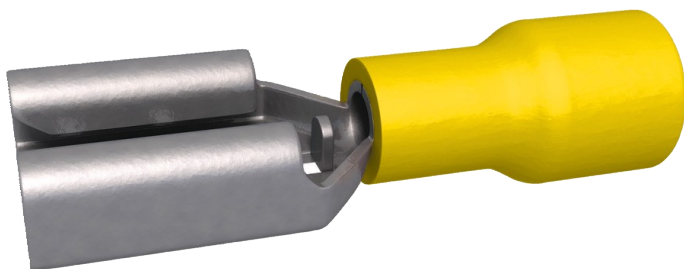


Fermaglio preisolato femmina giallo 4-6 mm² 6.3 x 0.8 mm (x 50)



Caratteristiche

Tipo : **Capocorda ad innesto femmina 6.3 x 0.8 mm**
 Materiale connettore : **Ottone galvanizzato**
 Ø vite (mm) : -
 A (mm) : **6.6**
 L (mm) : **23.5**
 Ø E (mm) : **6.3**
 Ø I (mm) : **3.4**
 Spessore (mm) : **0.4**
 Tipo di imballaggio : **Scatola di plastica**
 Pezzi : **50**

Vantaggi

- Sistema Easy Entry: la forma specifica dell'isolante facilita l'inserimento dei cavi prima della crimpatura.

Marchi di conformità



INFORMAZIONI GENERALI

Specifiche tecniche

Condizioni massime di esercizio per i capicorda tondi e a forcella: 105 °C e 600 V.
 Condizioni massime di esercizio per clip e manicotti: 75 °C et 300 V.

ACCESSORI



Pinze crimpatrici per capicorda

INFORMAZIONI LOGISTICHE

Imballaggio



Scatola di plastica

Altezza (cm) : 3,5
 Lunghezza (cm) : 10,6
 Profondità (cm) : 8
 Peso netto (kg) : 0,094
 Peso lordo (kg) : 0,094



Confezionamento 1



x 10

Cartone

Altezza (cm) : 13
 Lunghezza (cm) : 19
 Profondità (cm) : 17
 Peso netto (kg) : 0,94
 Peso lordo (kg) : 0,94



Confezionamento 2



x 100

Cartone

Altezza (cm) : 35
 Lunghezza (cm) : 70
 Profondità (cm) : 21
 Peso netto (kg) : 9,4
 Peso lordo (kg) : 9,4

