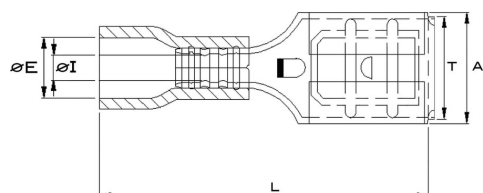
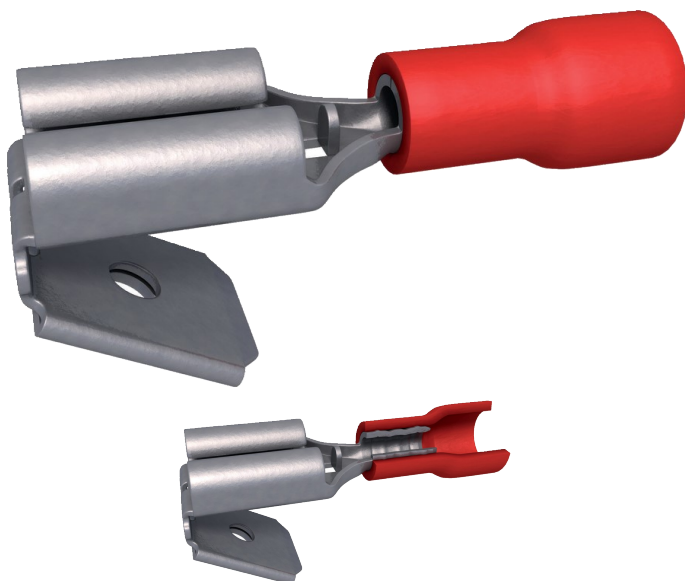


Fermaglio preisolato maschio/femmina 0.5-1.5 mm² 6.3 x 0.8 mm rosso (x 100)



Caratteristiche

Tipo : **Capocorda ad innesto doppio**
Maschio/Femmina 6.3 x 0.8 mm
 Materiale connettore : **Ottone galvanizzato**
 Ø vite (mm) : -
 A (mm) : **6.6**
 T (mm) : **6.35**
 L (mm) : **22**
 Ø E (mm) : **4**
 Ø I (mm) : **1.7**
 Spessore (mm) : **0.4**
 Tipo di imballaggio : **Scatola di plastica**
 Pezzi : **100**

Norme

☑ UL 486A - UL 486B

Vantaggi

- Sistema Easy Entry: la forma specifica dell'isolante facilita l'inserimento dei cavi prima della crimpatura.

Marchi di conformità



INFORMAZIONI GENERALI

Specifiche tecniche

Condizioni massime di esercizio per i capicorda tondi e a forcella: 105 °C e 600 V.

Condizioni massime di esercizio per clip e manicotti: 75 °C e 300 V.

INFORMAZIONI LOGISTICHE

Imballaggio



Scatola di plastica

Altezza (cm) : 3,5
 Lunghezza (cm) : 10,6
 Profondità (cm) : 8
 📦 Peso netto (kg) : 0,168
 📦 Peso lordo (kg) : 0,178



Confezionamento 1



x 10

Cartone

Altezza (cm) : 13
 Lunghezza (cm) : 19
 Profondità (cm) : 17
 📦 Peso netto (kg) : 1,68
 📦 Peso lordo (kg) : 1,78



Confezionamento 2



x 100

Cartone

Altezza (cm) : 35
 Lunghezza (cm) : 70
 Profondità (cm) : 21
 📦 Peso netto (kg) : 16,8
 📦 Peso lordo (kg) : 17,8

