

## Cutter a lama retrattile



### INFORMAZIONI GENERALI

#### Descrittivo

Fornito con 1 lama a trapezio a 2 posizioni.

#### Specifiche tecniche

Corpo in lega di zinco.

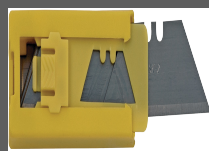
Manutenzione della lama in uso mediante pressione manuale sul grilletto.

Lama retrattile rilasciando il grilletto al termine dell'applicazione.

#### Consigli

Maggiore sicurezza grazie alla lama retrattile.

### ACCESSORI



Set di 10 lame a trapezio per cutter

**INFORMAZIONI LOGISTICHE**

**Imballaggio**



**Blister con cartoncino**

Altezza (cm) : 2,6  
Lunghezza (cm) : 21,5  
Profondità (cm) : 7,5  
Peso netto (kg) : 0,129  
Peso lordo (kg) : 0,131



3 700420 300380

**Confezionamento 1**



x 12

**Cartone**

Altezza (cm) : 17  
Lunghezza (cm) : 22  
Profondità (cm) : 13  
Peso netto (kg) : 1,4  
Peso lordo (kg) : 1,5



3 700420 353614

**Confezionamento 2**



x 96

**Cartone**

Altezza (cm) : 35,8  
Lunghezza (cm) : 66,4  
Profondità (cm) : 24  
Peso netto (kg) : 12,5  
Peso lordo (kg) : 13,5



3 701395 137759

**Confezionamento 3**



x 1 152

**Pallet**

Altezza (cm) : 120  
Lunghezza (cm) : 80  
Profondità (cm) : 115  
Peso netto (kg) : 150  
Peso lordo (kg) : 172



3 701395 137766