

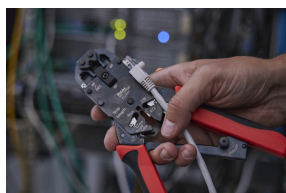
Pinza crimpatrice per connettori RJ45, RJ11 e RJ12



Caratteristiche

Lunghezza (mm): **210**

Peso (g): **510**



INFORMAZIONI GENERALI

Descrittivo

Pinza provvista di cricchetto.
Può essere usata come tagliacavi e sguainacavi.

Specifiche tecniche

Impugnatura bimatereale.
Finitura brunita.

Applicazioni

Per crimpare i connettori modulari a 4, 6 e 8 contatti, RJ45, RJ11 e RJ12.

INFORMAZIONI LOGISTICHE

Imballaggio



Blister con cartoncino

Altezza (cm) : 2,4
Lunghezza (cm) : 29
Profondità (cm) : 12
Peso netto (kg) : 0,574
Peso lordo (kg) : 0,591



Confezionamento 1



x 5

Cartone

Altezza (cm) : 13
Lunghezza (cm) : 29,5
Profondità (cm) : 13
Peso netto (kg) : 2,755
Peso lordo (kg) : 3,055



Confezionamento 2



x 20

Cartone

Altezza (cm) : 30
Lunghezza (cm) : 31,5
Profondità (cm) : 27
Peso netto (kg) : 18,9
Peso lordo (kg) : 12,7

