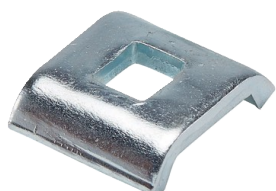


# Set di collegamento B20/B30 con bulloni TRCC 6 x 20 mm (x 50)



## Caratteristiche

Lunghezza del bullone (mm) : 20

Ø bullone (mm) : M6

Pezzi per scatola : 50

## Vantaggi

- Pratico, consente di trovare tutti i componenti dell'assemblaggio nella stessa scatola.
- Compatibile con tutte le marche di canaline portacavi.

## INFORMAZIONI GENERALI

### Descrittivo

Include:

- Bulloni TRCC M6 x 20 mm (BIZ 710 068).
- Giunzioni B20 (BIZ 710 411).
- Giunzioni B30 (BIZ 710 410).

### Specifiche tecniche

Acciaio elettrozincato.

### Consigli

Per il numero di placche da posare, fare riferimento alle raccomandazioni dei produttori di canalizzazioni di cavi.

### Applicazioni

Per la realizzazione di tutti gli assemblaggi delle canaline portacavi: collegamenti e gomiti.

## INFORMAZIONI LOGISTICHE

### Imballaggio



#### Cartone

Altezza (cm) : 16  
Lunghezza (cm) : 10  
Profondità (cm) : 6  
Peso netto (kg) : 1,211  
Peso lordo (kg) : 1,261



### Confezionamento 1



x 10

#### Cartone

Altezza (cm) : 22  
Lunghezza (cm) : 35  
Profondità (cm) : 22  
Peso netto (kg) : 26  
Peso lordo (kg) : 12



### Confezionamento 2



x 480

#### Pallet

Altezza (cm) : 80  
Lunghezza (cm) : 120  
Profondità (cm) : 130  
Peso netto (kg) : 624  
Peso lordo (kg) : 576

