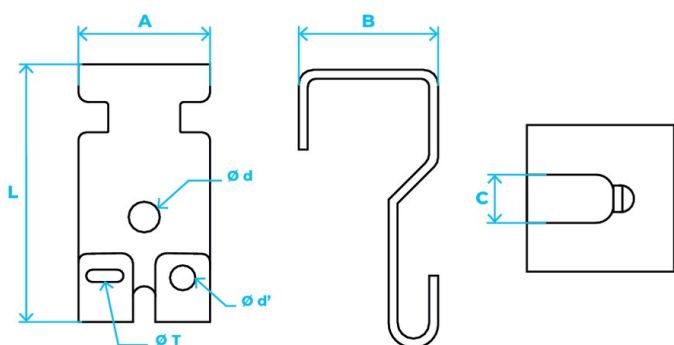


Attacco di sospensione laterale per aste filettate Ø da 6 a 10 mm



Caratteristiche

L (mm): 69
A (mm): 35
B (mm): 34
C (mm): 10.5
Ø (mm): 8.5
Ø T (mm): 3 x 10
Spessore (mm): 2
Per barra filettata Ø: M6/M8/M10
Larghezza massima delle tegole metalliche (mm): 300
Resistenza alla trazione (daN*): 100

Vantaggi

- Permette la sovrapposizione di più canalizzazioni per cavi.
- Si aggancia anche alla guida Strut 41 x 21 mm.

INFORMAZIONI GENERALI

Specifiche tecniche

Acciaio pre-galvanizzato (EN10346).

Applicazioni

Attacco per sospensione laterale tramite aste filettate.

Modalità d'uso

1. Fissaggio tramite dadi con base o dadi + rondelle.
2. Messa in sicurezza antisollevamento tramite vite Ø 6 mm + dado o ripiegamento di una staffa con l'aiuto di un cacciavite piatto.

INFORMAZIONI LOGISTICHE

Imballaggio



Cartone

Altezza (cm): 16,5
Lunghezza (cm): 12,3
Profondità (cm): 12,3
Peso netto (kg): 1,35
Peso lordo (kg): 1,4



Confezionamento 1



x 8

Cartone

Altezza (cm): 26
Lunghezza (cm): 33
Profondità (cm): 26
Peso netto (kg): 12
Peso lordo (kg): 10,72



Confezionamento 2



x 192

Pallet

Altezza (cm): 80
Lunghezza (cm): 120
Profondità (cm): 81
Peso netto (kg): 288
Peso lordo (kg): 257

