



SDS+ Beton-Lochsäge Ø 67 mm 120 mm



Technische Daten

- Ø (mm) : 68
- Ø des Bohrers (mm) : 8
- Gesamtlänge (mm) : 120
- Nutzlänge (mm) : 70

Materialien

- ☑ Massive werkstoffe
- ☑ Hohle werkstoffe
- ☑ Beton
- ☑ massiver Ziegel
- ☑ Stein
- ☑ Granit

ALLGEMEINE INFORMATIONEN

Beschreibung

Geliefert mit einem Hartmetall-Zentrierbohrer BIZ 700 694. Dieser ist für die Montage an einem Zylindersägenträger abgeflacht.

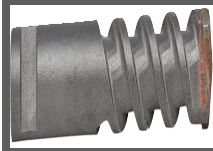
Technische Details

SDS+ Aufnahme.
Hartmetall-Einsätze.

Anwendung(en)

Für die Verwendung in einem SDS+ Bohrhammer mit Schlagwerk und BIZ MP800.
Für (nicht bewehrten) Beton und Mauerwerk.

ZUBEHÖR



Zentrierbohrer für
Lochsägen Beton
SDS+

LOGISTIKINFORMATION(EN)

Verpackung



Aufhängeclip

- Höhe (cm) : 7,3
- Länge (cm) : 23
- Tiefe (cm) : 0,838
- Nettogewicht (kg) : 0,838
- Bruttogewicht (kg) : 0,844



Überverpackung 1



Karton

- Höhe (cm) : 32
- Länge (cm) : 39
- Tiefe (cm) : 24,5
- Nettogewicht (kg) : 16,76
- Bruttogewicht (kg) : 17,369



Überverpackung 2



Palette

- Höhe (cm) : 60
- Länge (cm) : 120
- Tiefe (cm) : 80
- Nettogewicht (kg) : 259
- Bruttogewicht (kg) : 285



x 300