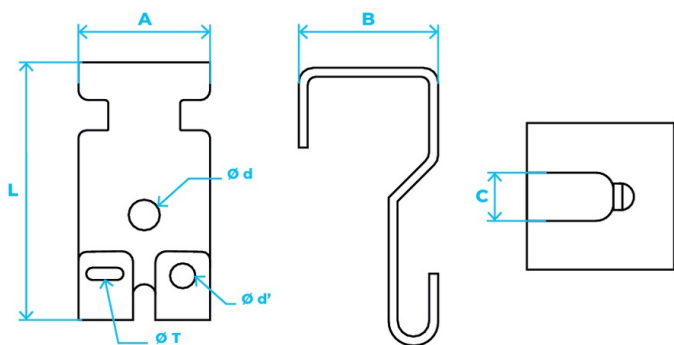


Laterale ophanghaak Ø 6 tot 10 mm (x 20)



Kenmerken

- L (mm): **69**
- A (mm): **35**
- B (mm): **34**
- C (mm): **10.5**
- Ø d (mm): **8.5**
- Ø (mm): **6.5**
- Ø T (mm): **3 x 10**
- Dikte (mm): **2**
- Voor draadstang Ø : **M6/M8/M10**
- Maximale breedte van draadtegels (mm): **300**
- Rekbaarheid (daN*): **100**

Voordelen

- Voor het boven elkaar installeren van meerdere kabelgoten.
- Ook te bevestigen aan de rail Strut 41 x 21 mm.

ALGEMENE INFORMATIE

Technische details

Voorgegalvaniseerd staal (EN10346).

Toepassingen

Haak voor horizontale ophanging met draadstangen.

Gebruiksmethode

1. Bevestiging d.m.v. kraagmoeren of moeren + ringen.
2. Beveiliging tegen optillen d.m.v. een schroef Ø 6 mm + moer of terugklappen van een lipje met behulp van een platte schroevendraaier.

LOGISTIEKE INFORMATIE

Verpakking



Karton

Hoogte (cm) : 16,5
 Lengte (cm) : 12,3
 Diepte (cm) : 12,3
 Netto gewicht (kg) : 1,35
 Bruto gewicht (kg) : 1,4



Omverpakking 1



Karton

Hoogte (cm) : 26
 Lengte (cm) : 33
 Diepte (cm) : 26
 Netto gewicht (kg) : 12
 Bruto gewicht (kg) : 10,72



Omverpakking 2



Pallet

Hoogte (cm) : 80
 Lengte (cm) : 120
 Diepte (cm) : 81
 Netto gewicht (kg) : 288
 Bruto gewicht (kg) : 257



x 192