

Snelgips met snelle hechting, oplospoeder in emmer (5 kg)

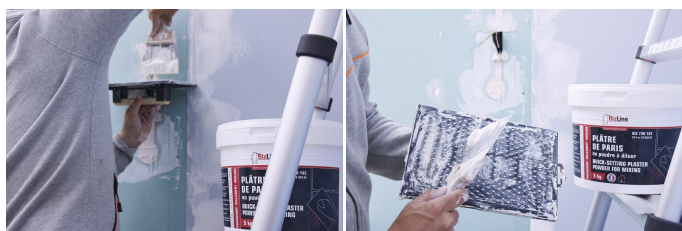


Kenmerken

Type verpakking : **Emmer**
 Kleur : **Wit**
 Gebruik : **Binnen**
 Gewicht (kg) : **5**

Voordelen

- Fijne korrelgrootte.
- Zettijd geschikt voor afdichting en opvulling.



ALGEMENE INFORMATIE

■ Omschrijving

Natuurlijk gips in poedervorm, te verdunnen voor het vullen, dichten, gieten en decoreren in reliëf.

■ Technische details

Verbruik : 0,8 kg/m²/mm dikte.

pH : 7.

Toepassings temperatuur (°C) : +8 tot +35.

Zettijd (min) : 30.

Volledige droogtijd bij 20°C en 50% luchtvochtigheid (u) : 3 voor 10 mm.

Verhouding van het mengen : 2,5 tot 3 l water per 5 kg.

■ Richtlijnen

Bevochtig het oppervlak voor het aanbrengen.

Meng met meer of minder water om de gewenste textuur te verkrijgen.

■ Levensduur

12 maanden.

■ Toepassingen

Hecht op ondergronden zoals pleisterwerk, agglomeraten, beton, troffelcement, enz.

■ Gebruiksmethode

1. Op schone, stof- en vetvrije oppervlakken.
2. Aanbrengen op het oppervlak met het juiste gereedschap.

LOGISTIEKE INFORMATIE

Verpakking

**Emmer**

Hoogte (cm) : 20,5

Lengte (cm) : 27

Diepte (cm) : 27

Netto gewicht (kg) : 5

Bruto gewicht (kg) : 5,212



3 701395 127064

Omverpakking 1

**Pallet**

Hoogte (cm) : 73

Lengte (cm) : 120

Diepte (cm) : 80

Netto gewicht (kg) : 360

Bruto gewicht (kg) : 393,6



3 701395 127842

x 72.00