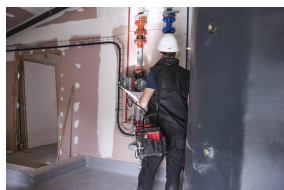
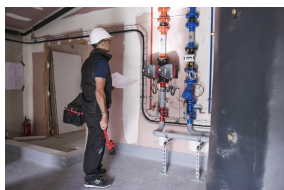


Clé stillson 18"



Caractéristiques

Longueur (mm) : 450

Ouverture des mâchoires (mm) : 60

Poids (kg) : 1.75

Code fournisseur article : 649

INFORMATIONS GÉNÉRALES

■ Détails techniques

Clé serre-tubes 18" pour Ø jusqu'à 60 mm (2").

Bec poli.

Réglage continu.

Forgée.

INFORMATION(S) LOGISTIQUE(S)

■ Produit packagé



Support en plastique

Hauteur (cm) : 4,3

Longueur (cm) : 45

Profondeur (cm) : 11

Poids net (kg) : 1,75

Poids brut (kg) : 1,751

3⁷⁰⁰⁴²⁰ 348382

■ Surconditionnement 1



x 12

Carton

Hauteur (cm) : 23

Longueur (cm) : 46

Profondeur (cm) : 27

Poids net (kg) : 21,012

Poids brut (kg) : 22,186

3⁷⁰⁰⁸⁸² 120908

■ Surconditionnement 2



x 300

Palette

Hauteur (cm) : 120

Longueur (cm) : 120

Profondeur (cm) : 80

Poids net (kg) : 525

Poids brut (kg) : 570

3⁷⁰⁰⁸⁸² 120991