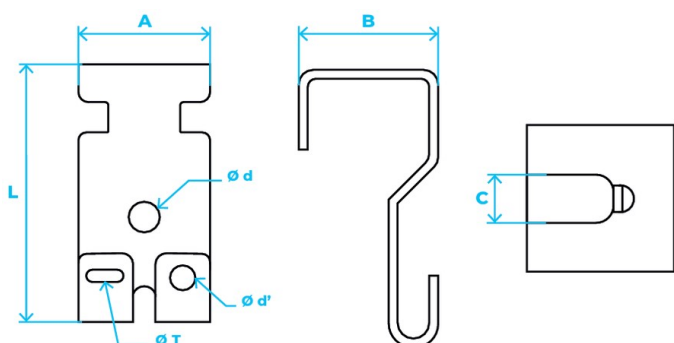


Attache de suspension latérale pour tiges filetées Ø 6 à 10 mm (x 20)



Caractéristiques

L (mm) : 69
A (mm) : 35
B (mm) : 34
C (mm) : 10.5
Ø (mm) : 8.5
Ø (mm) : 6.5
Ø T (mm) : 3 x 10
Épaisseur (mm) : 2
Pour tige filetée Ø : M6/M8/M10
Largeur maximum de dalles fil (mm) : 300
Résistance à la traction (daN*) : 100
Code fournisseur article : 680

Avantages

- Permet la superposition de plusieurs chemins de câbles.
- S'accroche également sur rail Strut 41 x 21 mm.

INFORMATIONS GÉNÉRALES

Détails techniques

Acier pré-galvanisé (EN10346).

Application(s)

Attache de suspension latérale par tiges filetées.

Mode d'utilisation

1. Fixation par écrous à embase ou écrous + rondelles.
2. Sécurisation anti-soulèvement par vis Ø 6 mm + écrou ou rabat d'une patte à l'aide d'un tournevis plat.

INFORMATION(S) LOGISTIQUE(S)

Produit packagé



Carton

Hauteur (cm) : 16,5
Longueur (cm) : 12,3
Profondeur (cm) : 12,3
Poids net (kg) : 1,35
Poids brut (kg) : 1,4



Surconditionnement 1



Carton

Hauteur (cm) : 26
Longueur (cm) : 33
Profondeur (cm) : 26
Poids net (kg) : 12
Poids brut (kg) : 10,72



Surconditionnement 2



Palette

Hauteur (cm) : 80
Longueur (cm) : 120
Profondeur (cm) : 81
Poids net (kg) : 288
Poids brut (kg) : 257



x 192