

Cutter à lame rétractable 19 mm



Caractéristiques

Code fournisseur article : [676](#)

INFORMATIONS GÉNÉRALES

■ Descriptif

Livré avec 1 lame trapèze.
Lame trapèze 2 positions non-sécable.

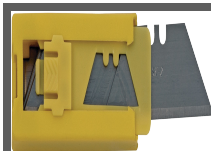
■ Détails techniques

Corps en alliage de zinc.
Maintien de lame en utilisation par pression manuel sur la gâchette.
Lame rétractable par relâchement de la gâchette en fin d'application.

■ Conseils

Plus grande sécurité grâce à la lame rétractable.

ACCESSOIRES



Jeu de 10 lames
trapèze pour cutter

INFORMATION(S) LOGISTIQUE(S)

Produit packagé

**Blister avec cartonette**

Hauteur (cm) : 2,6
 Longueur (cm) : 21,5
 Profondeur (cm) : 7,5
 📦 Poids net (kg) : 0,129
 📦 Poids brut (kg) : 0,131



3 700420 300380

Surconditionnement 1

**Carton**

Hauteur (cm) : 17
 Longueur (cm) : 22
 Profondeur (cm) : 13
 📦 Poids net (kg) : 1,4
 📦 Poids brut (kg) : 1,5



3 700420 353614

x 12

Surconditionnement 2

**Carton**

Hauteur (cm) : 35,8
 Longueur (cm) : 66,4
 Profondeur (cm) : 24
 📦 Poids net (kg) : 12,5
 📦 Poids brut (kg) : 13,5



3 701395 137759

x 96

Surconditionnement 3

**Palette**

Hauteur (cm) : 120
 Longueur (cm) : 80
 Profondeur (cm) : 115
 📦 Poids net (kg) : 150
 📦 Poids brut (kg) : 172



3 701395 137766

x 1 152