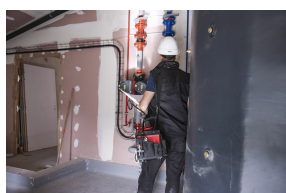
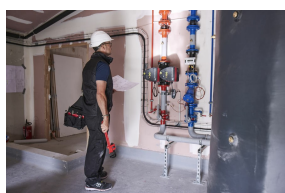




Chiave stillson 18"



Caratteristiche

Lunghezza (mm): **450**
 Apertura delle ganasce (mm): **60**
 Peso (kg): **1.75**
 : **649**

INFORMAZIONI GENERALI

Specifiche tecniche

Chiave serratubi 18" per Ø fino a 60 mm (2").
 Becco levigato.
 Regolazione continua.
 Forgiata.

INFORMAZIONI LOGISTICHE

Imballaggio



Espositore in plastica

Altezza (cm) : 4,3
 Lunghezza (cm) : 45
 Profondità (cm) : 11
 📦 Peso netto (kg) : 1,75
 📦 Peso lordo (kg) : 1,751



Confezionamento 1



x 12

Cartone

Altezza (cm) : 23
 Lunghezza (cm) : 46
 Profondità (cm) : 27
 📦 Peso netto (kg) : 21,012
 📦 Peso lordo (kg) : 22,186



Confezionamento 2



x 300

Pallet

Altezza (cm) : 120
 Lunghezza (cm) : 120
 Profondità (cm) : 80
 📦 Peso netto (kg) : 525
 📦 Peso lordo (kg) : 570

