

## Cutter a lama retrattile



### Caratteristiche

: 676

## INFORMAZIONI GENERALI

### Descrittivo

Fornito con 1 lama a trapezio a 2 posizioni.

### Specifiche tecniche

Corpo in lega di zinco.

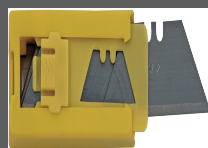
Manutenzione della lama in uso mediante pressione manuale sul grilletto.

Lama retrattile rilasciando il grilletto al termine dell'applicazione.

### Consigli

Maggiore sicurezza grazie alla lama retrattile.

## ACCESSORI



Set di 10 lame a trapezio per cutter

**INFORMAZIONI LOGISTICHE**

**Imballaggio**



**Blister con cartoncino**

Altezza (cm) : 2,6  
 Lunghezza (cm) : 21,5  
 Profondità (cm) : 7,5  
 ⚖️ **Peso netto (kg) : 0,129**  
 ⚖️ **Peso lordo (kg) : 0,131**



**Confezionamento 1**



**Cartone**

Altezza (cm) : 17  
 Lunghezza (cm) : 22  
 Profondità (cm) : 13  
 ⚖️ **Peso netto (kg) : 1,4**  
 ⚖️ **Peso lordo (kg) : 1,5**



x 12

**Confezionamento 2**



**Cartone**

Altezza (cm) : 35,8  
 Lunghezza (cm) : 66,4  
 Profondità (cm) : 24  
 ⚖️ **Peso netto (kg) : 12,5**  
 ⚖️ **Peso lordo (kg) : 13,5**



x 96

**Confezionamento 3**



**Pallet**

Altezza (cm) : 120  
 Lunghezza (cm) : 80  
 Profondità (cm) : 115  
 ⚖️ **Peso netto (kg) : 150**  
 ⚖️ **Peso lordo (kg) : 172**



x 1 152