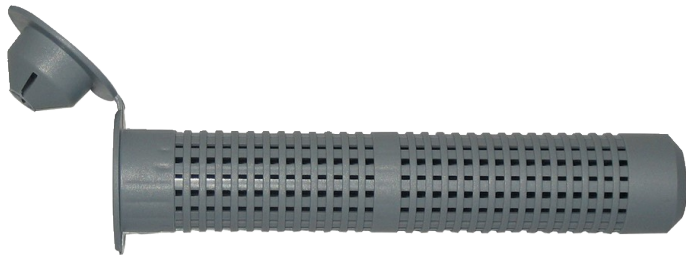




Lotto di 10 setacci



Caratteristiche

Ø (mm) : **16**
 Lunghezza (mm) : **85**
 Pezzi : **10**
 : **663**

Materiali

- ☑ Materiali vuoti
- ☑ Mattone vuoto

INFORMAZIONI GENERALI

Descrittivo

Tasselli a rete per sigillatura chimica.

Applicazioni

Per aste filettate M8-M10.

Modalità d'uso

1. Forare secondo il Ø indicato.
2. Pulire il foro di fissaggio.
3. Inserire il tassello a rete nel foro.
4. Iniettare la resina nel tassello a rete.
5. Inserire l'asta filettata nel tassello a rete pieno di resina.
6. Dopo aver sistemato l'asta, non toccarla più.
7. Stringere e fissare l'attrezzatura una volta asciutta, trascorso il tempo indicato sulla cartuccia di resina.

INFORMAZIONI COMPLEMENTARI

Materiale: HDPE, Polietilene ad alta densità.

INFORMAZIONI LOGISTICHE

Imballaggio



Busta di plastica semplice

Altezza (cm) : 21
 Lunghezza (cm) : 12,85
 Profondità (cm) : 6
 Peso netto (kg) : 0,04
 Peso lordo (kg) : 0,1



Confezionamento 1



Cartone

Altezza (cm) : 20
 Lunghezza (cm) : 39
 Profondità (cm) : 29,5
 Peso netto (kg) : 2
 Peso lordo (kg) : 2,5



x 20

Confezionamento 2



Pallet

Altezza (cm) : 65
 Lunghezza (cm) : 80
 Profondità (cm) : 80
 Peso netto (kg) : 60
 Peso lordo (kg) : 70



x 480