

Stanleymes inklapbaar

Praktisch: het lemmet is in 3 seconden te verwisselen!



Voordelen

- Duimrand voor een betere controle en een stevigere grip tijdens het snijden.
- Met een hand te gebruiken, dankzij de drukknop met blokkeersysteem.

ALGEMENE INFORMATIE

Omschrijving

Ergonomisch en licht inklapbaar stanleymes van aluminium.

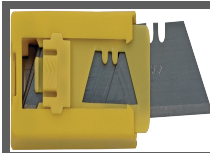
Technische details

Lemmethouder van roestvrij staal met precisiebewerking; voorkomt dat het mes uitschiet tijdens het snijden in een rechte lijn.

AANVULLENDE INFORMATIE

Afmeting:
Breedte: 37 mm.
Dikte: 20 mm.
Lengte: 100 mm.
Gewicht: 130 g.

TOEBEHOREN



Set van 10
trapeziumvormige
lemmeten voor
ergonomisch mes

LOGISTIEKE INFORMATIE

Verpakking



Blisterverpakking met kartonnen achterkant

Hoogte (cm) : 2,3
Lengte (cm) : 23
Diepte (cm) : 10,5
Netto gewicht : 0,13
Bruto gewicht (kg) : 0,171



Oververpakking 1



Karton

Hoogte (cm) : 12
Lengte (cm) : 24
Diepte (cm) : 13
Netto gewicht : 1,026
Bruto gewicht (kg) : 1,125

x 6.00



Oververpakking 2



Karton

Hoogte (cm) : 27
Lengte (cm) : 52
Diepte (cm) : 29
Netto gewicht : 9
Bruto gewicht (kg) : 10

x 48.00



Oververpakking 3



Pallet

Hoogte (cm) : 130
Lengte (cm) : 120
Diepte (cm) : 80
Netto gewicht : 480
Bruto gewicht (kg) : 505

x 3024.00

