

## Stanleymes met intrekbaar lemmet



### ALGEMENE INFORMATIE

#### Omschrijving

Geleverd met 1 trapezevormig lemmet.  
Trapezevormig lemmet met 2 posities, niet breekbaar.

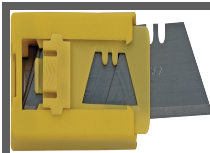
#### Technische details

Behuizing van zinklegering.  
Het lemmet wordt gebruikt door met de hand druk uit te oefenen op de trekker.  
Lemmet intrekbaar door de trekker aan het einde van het gebruik los te laten.

#### Richtlijnen

Grotere veiligheid dankzij het intrekbare lemmet.

### TOEBEHOREN





Set van 10  
trapeziumvormige  
lemmeten voor  
ergonomisch mes

 LOGISTIEKE INFORMATIE

 Verpakking



**Blisterverpakking met kartonnen achterkant**



Hoogte (cm) : 2,6  
 Lengte (cm) : 21,5  
 Diepte (cm) : 7,5  
 Netto gewicht : 0,129  
 Bruto gewicht (kg) : 0,131



 Oververpakking 1



**Karton**

Hoogte (cm) : 17  
 Lengte (cm) : 22  
 Diepte (cm) : 13  
 Netto gewicht : 1,4  
 Bruto gewicht (kg) : 1,5





x 12.00

 Oververpakking 2



**Karton**

Hoogte (cm) : 35,8  
 Lengte (cm) : 66,4  
 Diepte (cm) : 24  
 Netto gewicht : 12,5  
 Bruto gewicht (kg) : 13,5





x 96.00

 Oververpakking 3



**Pallet**

Hoogte (cm) : 120  
 Lengte (cm) : 80  
 Diepte (cm) : 115  
 Netto gewicht : 150  
 Bruto gewicht (kg) : 172



x 1152.00