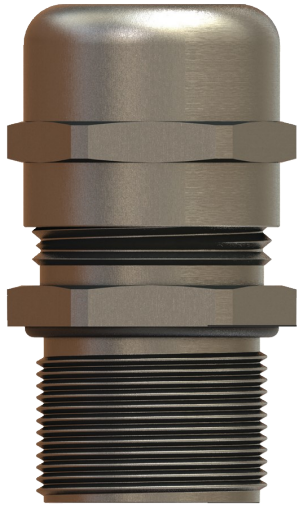


# Metalen wartel schroefdraad PG 13.5 Ø 6-12 mm IP68 (x 1)



## Eigenschappen

Type schroefdraad : **PG 13.5**  
 L (mm) : **24.5**  
 Lengte schroefdraad TL (mm) : **6.5**  
 Ø min-max kabel (mm) : **6-12**  
 Aanspankoppel (N.m\*) : **2.5**  
 SW-dopsleutel - lichaam (mm) : **22**  
 Aanbevolen pons\* (mm) : **20.9**  
 Aanbevolen pons\* (Inches) : **0.823**  
 Verpakking : **1**  
 : **796**

## Normen

✓ EN 62444:2013  
 ✓ IP 68

## Conformiteitsmerken



## ALGEMENE INFORMATIE

### Omschrijving

Metalen wartels met krachtreductie en een hoogwaardige afdichting.

### Technische details

Behuizing en kap van vernikkelde messing, afdichting van chloropreen rubber, klemring van PA 6, O-ring van nitril NBR.  
 Beschermingsindex: IP 68 - 5 bar.  
 Gloeidraadbestendigheid: V2 volgens UL94.  
 Permanente gebruikstemperatuur: -20 °C tot +100 °C.  
 Schroefdraad volgens DIN 40430.  
 Vervaardigd volgens EN 50262.  
 De bijbehorende borgmoeren zijn eveneens verkrijgbaar.

## LOGISTIEKE INFORMATIE

### Verpakking



#### Karton

Hoogte (cm) : 9  
 Lengte (cm) : 18  
 Diepte (cm) : 9  
 Netto gewicht : 1,5  
 Bruto gewicht (kg) : 1,564



### Oververpakking 1



#### Karton

Hoogte (cm) : 15  
 Lengte (cm) : 39  
 Diepte (cm) : 29  
 Netto gewicht : 9  
 Bruto gewicht (kg) : 9,884



### Oververpakking 2



#### Pallet

Hoogte (cm) : 90  
 Lengte (cm) : 120  
 Diepte (cm) : 80  
 Netto gewicht : 432  
 Bruto gewicht (kg) : 494,432

